

ZASTAVME SRŠŇA ÁZIJSKÉHO

Vespa velutina nigrithorax



Aké škody spôsobuje?

- Loví včely a ďalšie druhy opelovačov (osy, motýle, mravce), čím **znižuje druhovú rozmanitosť** v krajine.
- Jeho potrava môže pozostávať z viac ako 100 druhov rôzneho hmyzu.
- Jedno hniezdo dokáže za sezónu skonzumovať viac ako 11 kg hmyzu.
- Útokmi na včely **spôsobuje zníženie produkcie medu** a ďalších včelích výrobkov.
- Vyhľadáva sladké ovocné šťavy, pričom nahrýza a vyciava neporušené ovocie (napr. slivky, hrozno), čím **spôsobuje škody ovocinárom a vinohradníkom**.
- V prípade, ak človek vyruší jeho hniezdo alebo sa priblíži na menej ako 5 m, sršne **agresívne bránia svoju kolóniu** a na narušiteľa útočia desiatky až stovky robotníčok, ktoré ho opakovane bodajú. To môže byť zdravie alebo život ohrožujúca situácia, najmä pre alergikov, deti a staršie osoby.

POZOR

- Ak zbadáte hniezdo, **dodržiňte bezpečný odstup aspoň 5 m!**
- Jedinice v hniezde sú v prípade vyrušenia agresívne.
- Jedinice mimo hniezda nie sú nebezpečnejšie ako iný bodavý hmyz.

Problematike sa venuje

Ekofond SPP

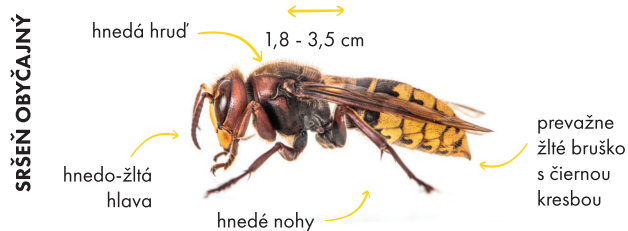
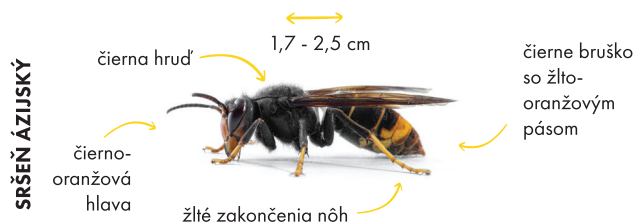


ŠTÁTNA
OCHRANA PRÍRODY
SLOVENSKEJ REPUBLIKY



STREDNÁ ODBORNÁ ŠKOLA
Pod Biešošom
BANSKÁ BYSTRICA

Ako vyzerá?



Ako vyzerá jeho hniezdo?

Sršne ázijské si v priebehu roka budujú 2 typy hniezd:



PRIMÁRNE

- 4 - 10 cm veľké
- guľovitý tvar
- umiestnené v záhradných domčekoch, pod strechami, v stodolách
- aktívne február - máj



SEKUNDÁRNE

- 80 - 100 cm veľké
- guľovitý, hruškovitý tvar
- umiestnené na stromoch nad 10 m, stožiaroch, strechách
- aktívne jún - november

Spozorovali ste sršňa ázijského?

Ak máte možnosť, spravte fotografiu alebo video a nahláste potenciálny výskyt pomocou aplikácie **ZASTAV SRŠŇA** alebo emailom na adrese: srsen@sopsr.sk



www.ekofondspp.sk



ZASTAV SRŠŇA

